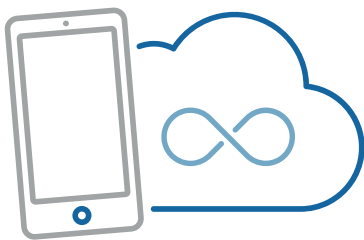
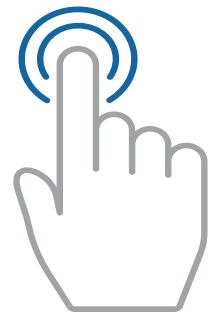


HOTSPOT IN A BOX

EINSCHALTEN UND LOS SURFEN
MOBILES INTERNET FÜR BIS ZU
50 NUTZER

Einfacher Aufbau ohne technisches Wissen

Der „Hotbox in a box“ kann in wenigen Schritten aufgebaut werden. Dafür muss lediglich die Empfangs-Antenne per Saugnapf an einer Fensterscheibe (oder außen) platziert und das System am Strom angeschlossen werden. Weiterer Installationsaufwand entsteht nicht.



Stabiles Signal ohne Datenbegrenzung

Durch die speziellen Eigenschaften der Empfangs-Antenne ist das LTE-Signal um ein Vielfaches stabiler als bei Smartphones oder LTE-Routern für den Privatgebrauch. Das Datenvolumen ist unbegrenzt, sodass die Verbindung wie ein ganz normaler DSL-Anschluss genutzt werden kann.

Ultramobil einsetzbar

Der „Hotspot in a box“ wird in einem handlichen Hartschalen-Koffer geliefert und lässt sich problemlos transportieren. Auch die Installation auf Fahrzeugen oder Booten ist möglich, sodass sich vielfältige Einsatzmöglichkeiten ergeben und auch kurzfristige Standortwechsel kein Problem darstellen.



WLAN auf Industrieniveau inklusive

Der enthaltene Accesspoint (WLAN-Sender) kann bis zu 50 parallele Nutzer mit einer stabilen WLAN-Verbindung versorgen. Durch das lange Verbindungskabel kann der Accesspoint außerdem genau dort positioniert werden, wo das WLAN benötigt wird.

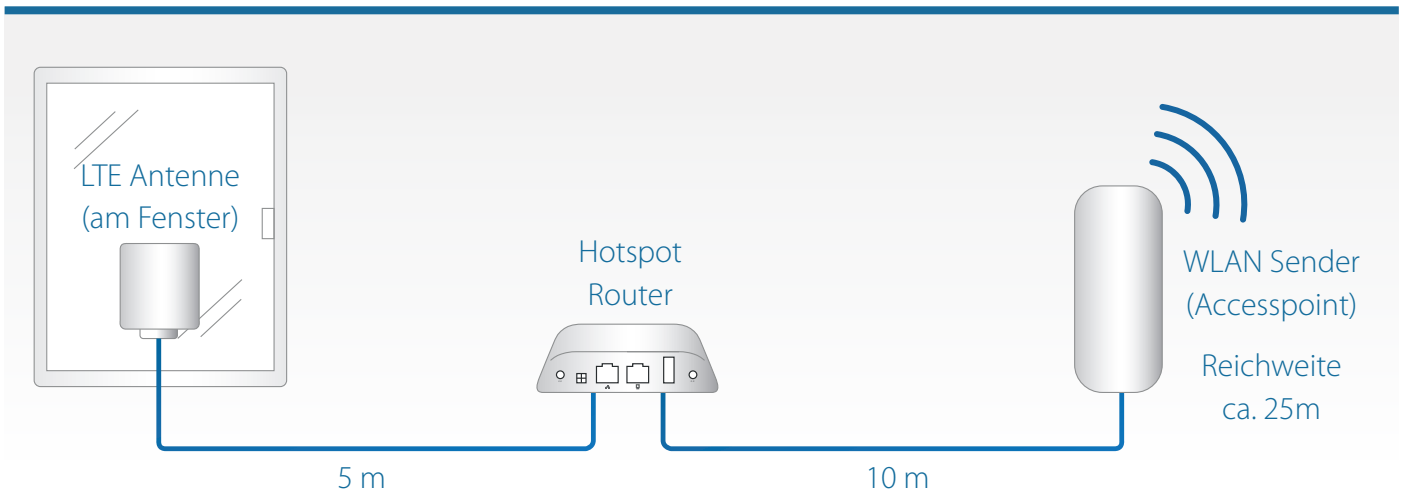
Technische Daten

Max. Bandbreite (Mbit/s):	50 down / 25 up
Maximale Anzahl an Usern:	bis 50
Maße (B / T / H):	47 x 18 x 36 cm
Transportgewicht:	6 Kg



Voraussetzungen

LTE Verfügbarkeit	Telekom / Vodafone
Platzierung der Antenne:	Fenster oder außen
Stromversorgung:	230 V
Stellplatz:	indoor



PREISE UND VERFÜGBARKEIT:

E-Mail: info@eventnet.de
 Telefon: 030 – 60 98 36 74
 Web: www.eventnet.de

Sie haben Fragen?
 Wir beraten Sie Sie gerne.
 Mo - Fr. 10 - 18 Uhr



Jan Rittweger